

SELFBRIEFING

AZ CUP 2008 - 2019



INFORMACE O LETIŠTI

Nadmořská výška: 493m / 1617ft.

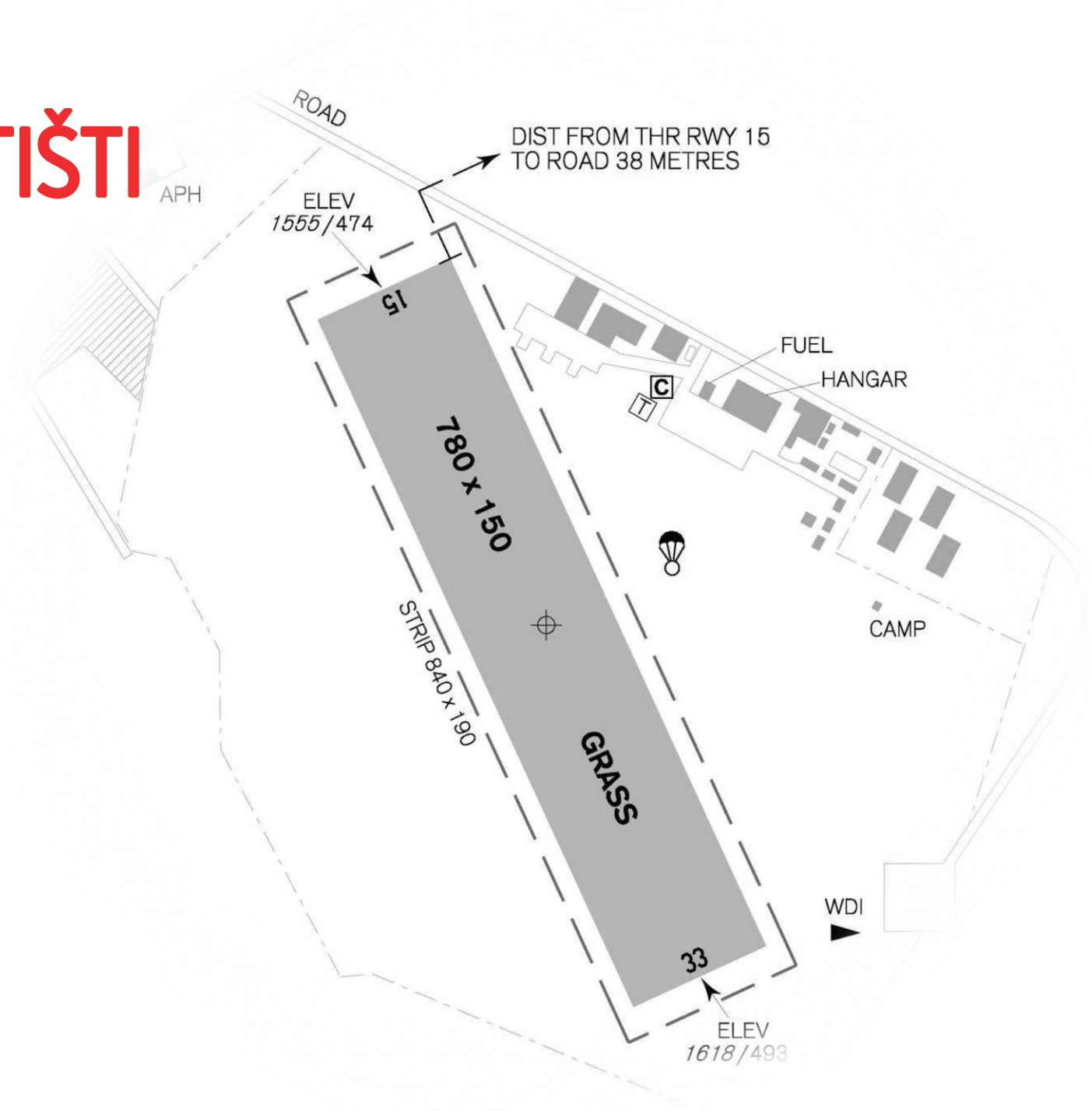
Dráha (RWY): 150°/330° (780x150 m, tráva)

Soutěžní frekvence (FREQ): 126,630 MHz

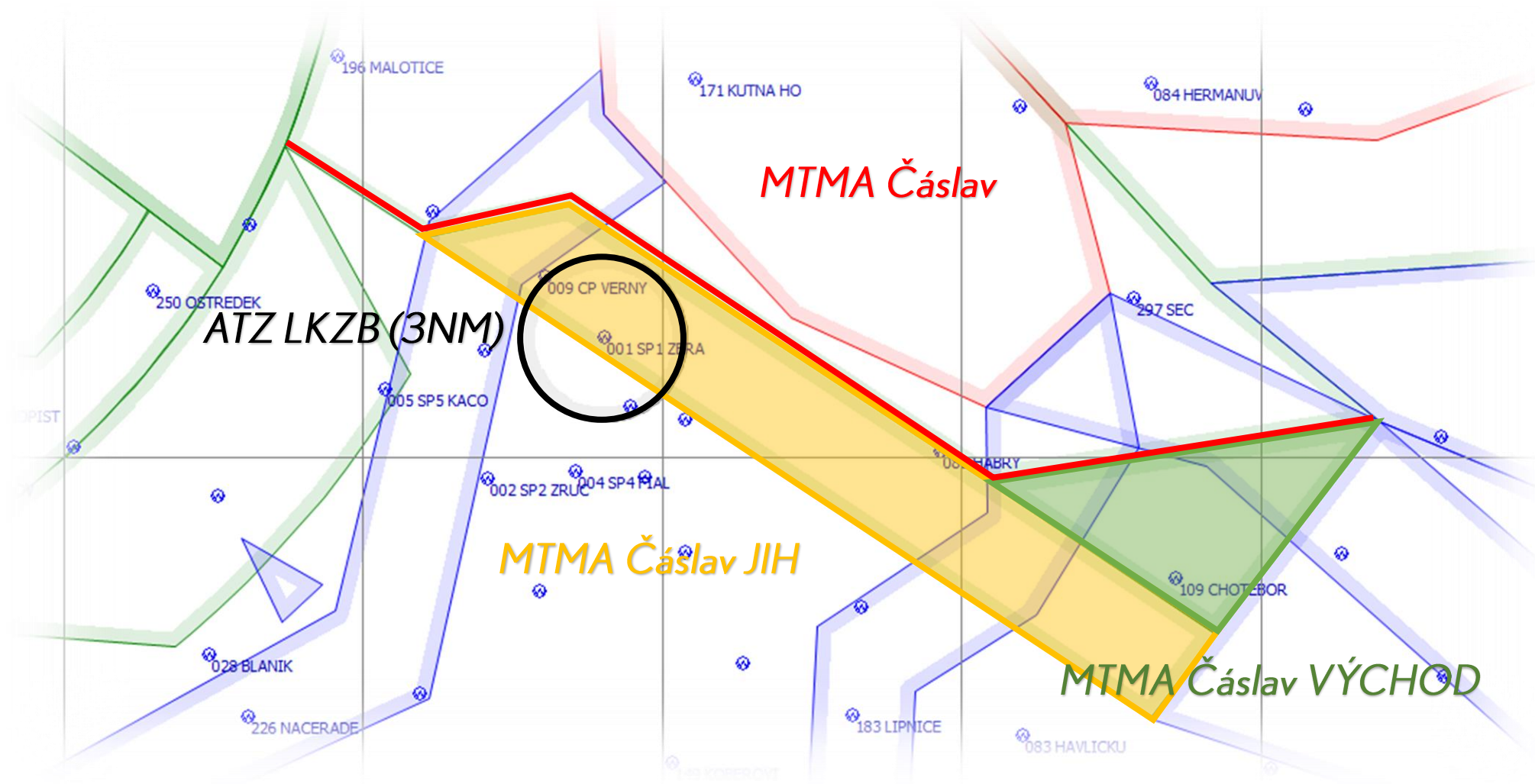
Plachtařské okruhy:

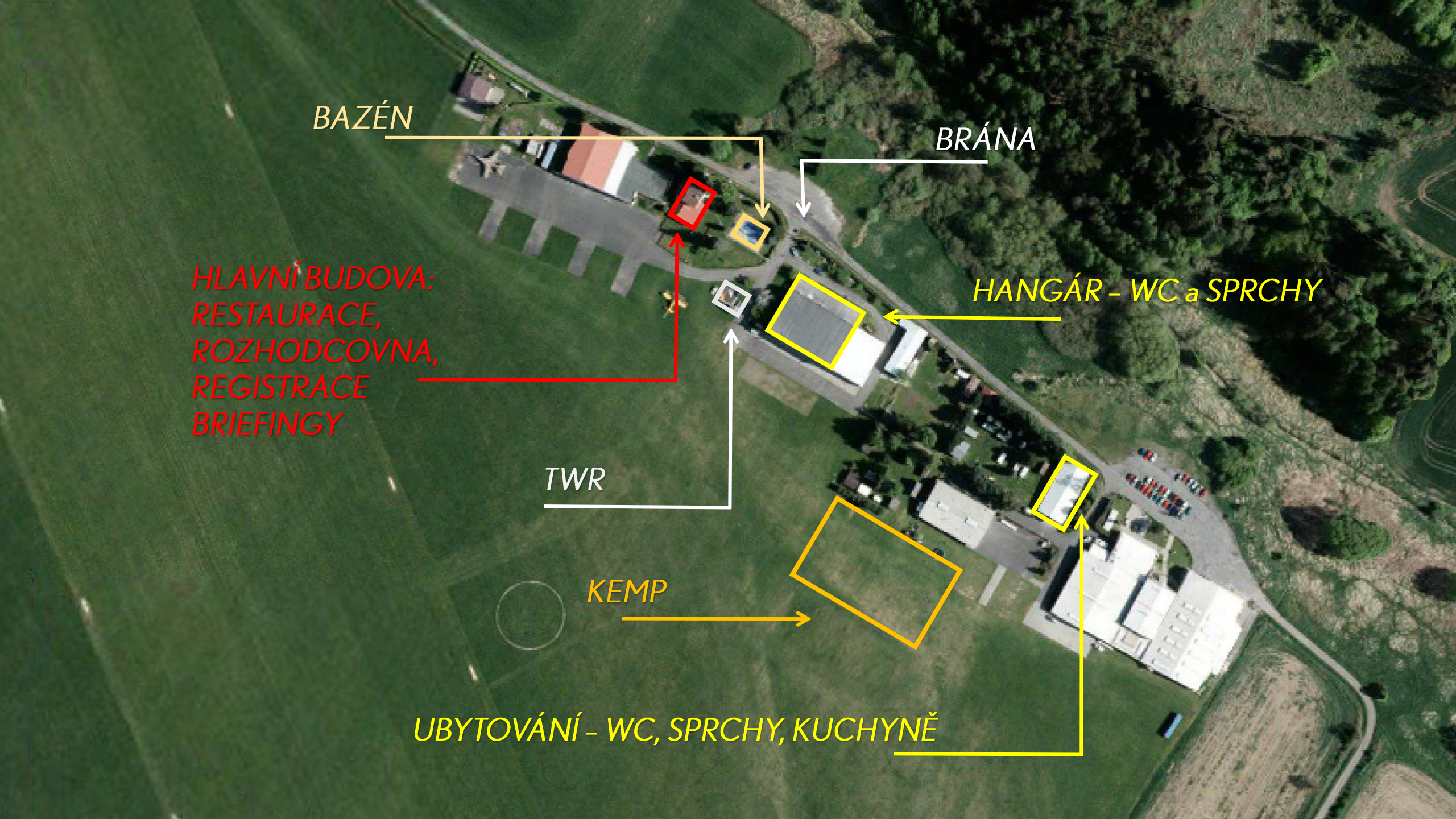
RWY 15 - pravé

RWY 33 - levé



VZDUŠNÝ PROSTOR





BAZÉN

BRÁNA

HLAVNÍ BUDOVA:
RESTAURACE,
ROZHODCOVNA,
REGISTRACE
BRIEFINGY

HANGÁR - WC a SPRCHY

TWR

KEMP

UBYTOVÁNÍ - WC, SPRCHY, KUCHYNĚ

ZBRASLAVICE

**BENZINOVÁ
PUMPA**

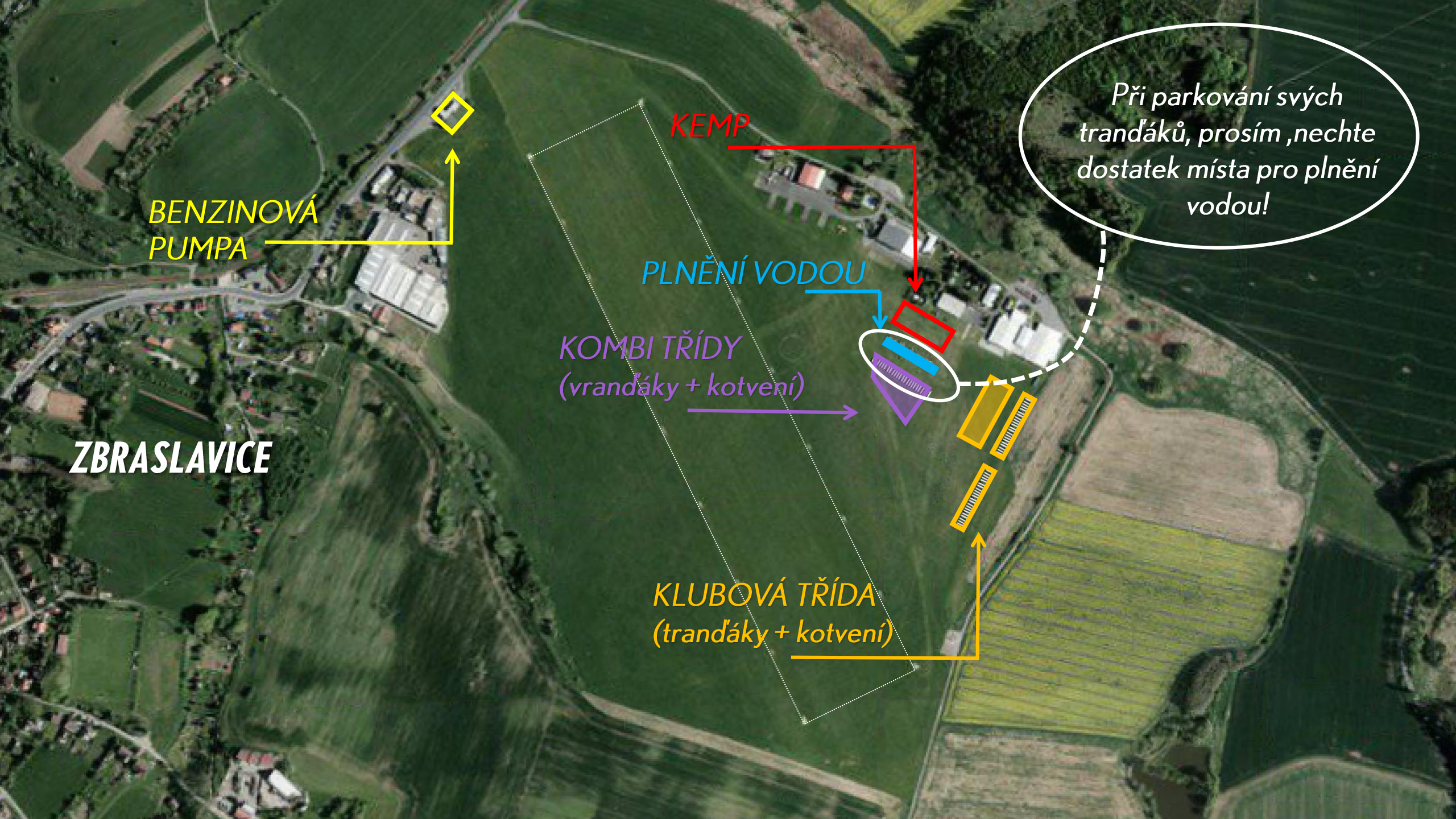
KEMP

PLNĚNÍ VODOU

**KOMBI TŘÍDY
(vrandáky + kotvení)**

**KLUBOVÁ TŘÍDA
(trandáky + kotvení)**

Při parkování svých
trandáků, prosím, nechte
dostatek místa pro plnění
vodou!



*Prosíme, nechte červeně
vyznačené oblasti průjezdné!*

KEMP

TRANĎÁKY KOMBI
TŘÍDA
+ plnění vodou

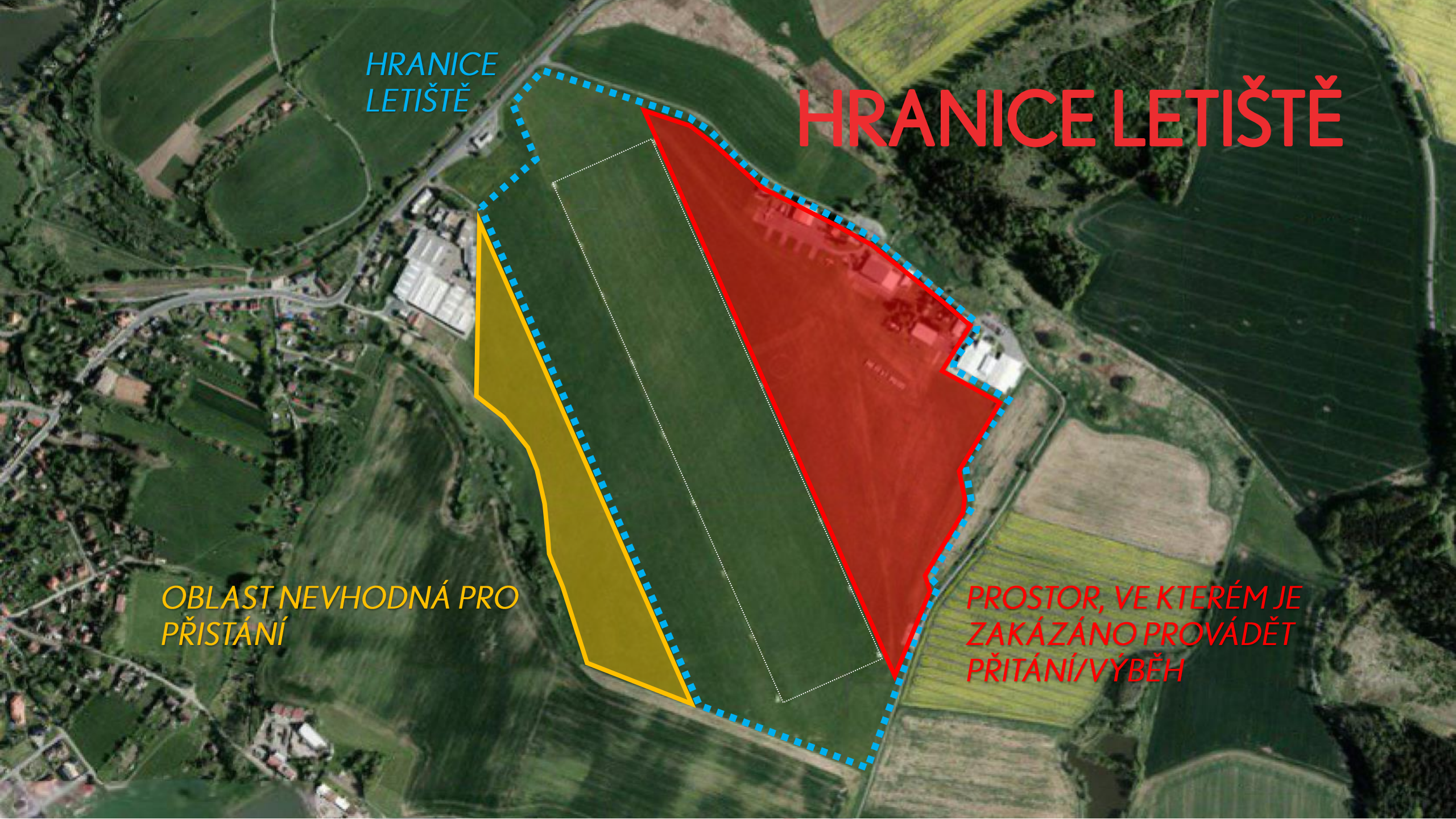


HRANICE
LETIŠTĚ

HRANICE LETIŠTĚ

OBLAST NEVHODNÁ PRO
PŘISTÁNÍ

PROSTOR, VE KTERÉM JE
ZAKÁZÁNO PROVÁDĚT
PŘITÁNÍ/VÝBĚH





Soutěžní oblast bude definována před začátkem soutěže na základě aktuální ICAO situace v CZE, DE, AT.

DENNÍ BRIEFINGY

V průběhu celého soutěžního období budou všechny důležité informace (např. dráha v používání, vzdušný prostor, apod.) sdělovány soutěžícím na denním briefingu, který se bude konat každý den v 10:00 (pokud nebude oznámeno jinak) v briefing roomu.

Všechny důležité informace týkající se daného dne budou publikovány také na task sheetu.

Všechny denní briefinky budou publikovány na oficiálním webu soutěže www.azcup.cz v sekci Dokumenty.

GRIDOVÁNÍ

GRID RWY 15

GRID RWY 33

**OBLAST URČENÁ PRO
PŘISTÁNÍ V PRŮBĚHU
SOUTĚŽNÍCH VZLETŮ
(ŠÍŘKA CCA 100m)**



GRIDOVÁNÍ

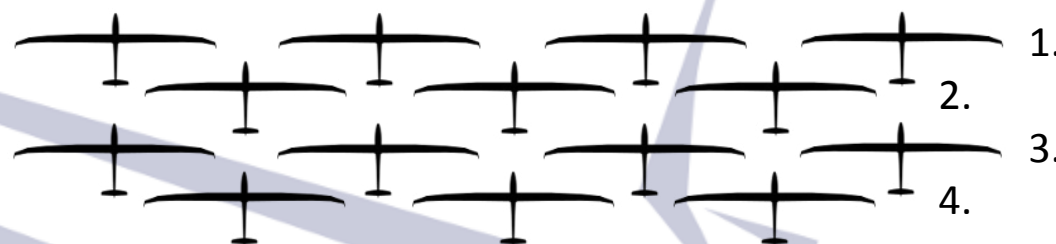
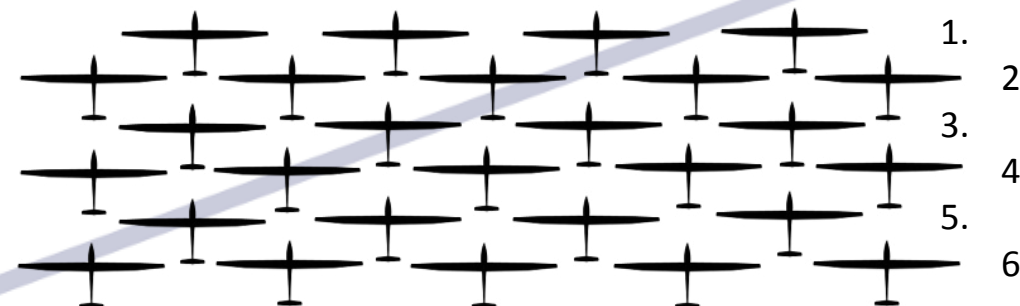
Pokud nebude na úvodním safety briefingu rozhodnuto jinak, bude použit VOLNÝ GRID.

15 minut před prvním vzletem musí být všechna auta odstraněna z gridu.

KLUBOVÁ TŘÍDA - 5 a 4 kluzáky v řadě*

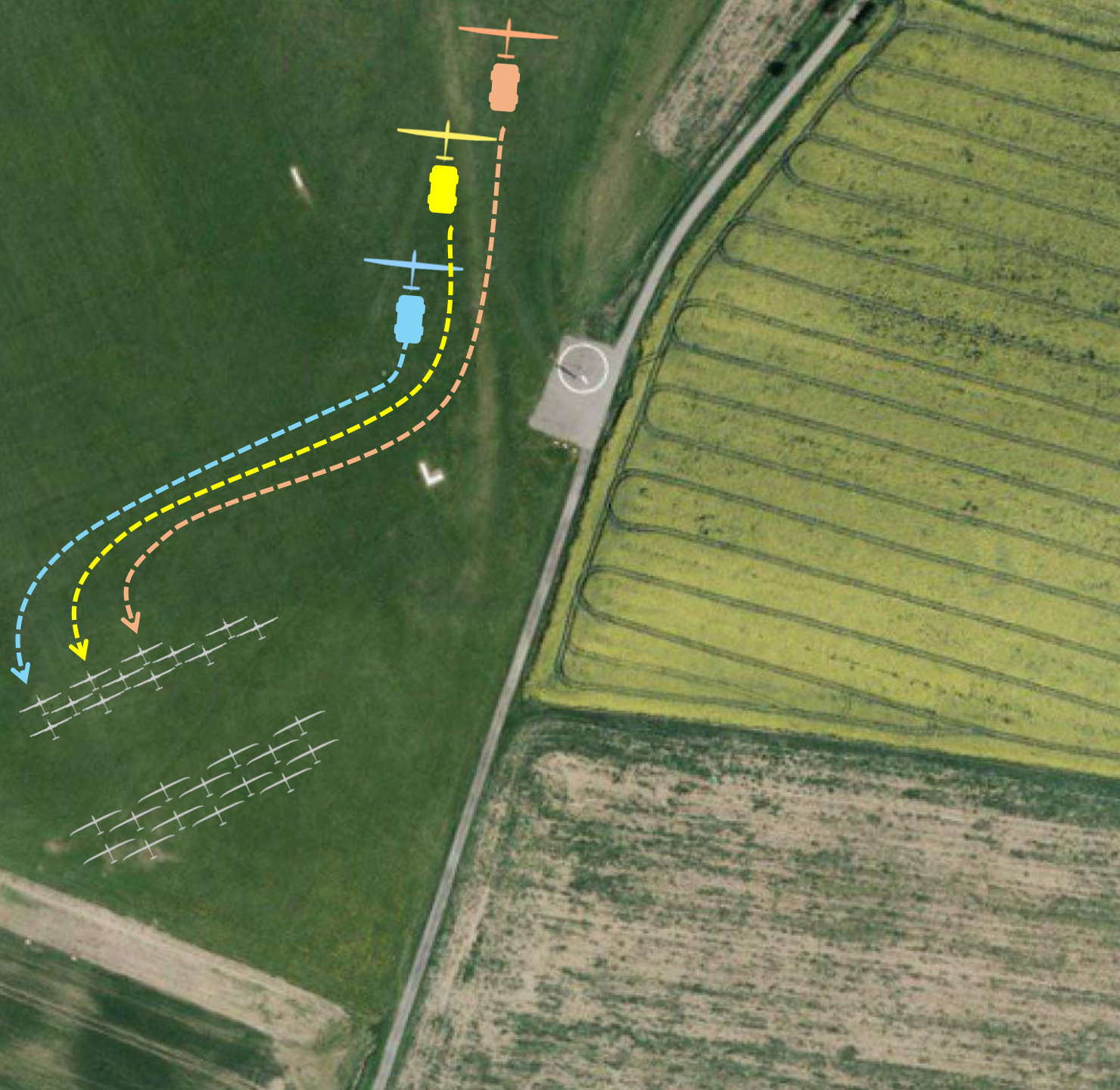
KOMBI TŘÍDY - 4 a 3 kluzáky v řadě*

*jak je zobrazeno na obrázku



GRIDOVÁNÍ

Během čekání ve frontě na grid vám pomocníci oznámí, kam se máte zařadit – řady budou označeny pomocníky v různě barevných vestách pro přehlednost.



VZLETY RWY 15

GRID



OBLAST
VYHRAZENA
POUZE PRO
PŘISTÁNÍ
VLEČNÝCH!

PŘISTÁNÍ V PRŮBĚHU
SOUTĚŽNÍCH
VZLETŮ

Oznámení po rádiu
„Kluzák XX po větru
pravého“

VZLETY RWY 15

**PŘISTÁNÍ V PRŮBĚHU
SOUTĚŽNÍCH
VZLETŮ**

*Oznámení po rádiu
„Kluzák XX po větru
pravého“*

V případě, že máte vlastního pomocníka, je nutné, aby cestou pro vás nevstupoval na dráhu, ale objel jí! Cestou zpět na grid prosím dbejte na zachování dostatečného prostoru pro přistání dalších kluzáků. Pokud nemáte pomocníka, bude vám k dispozici traktor.

VZLETY RWY 15



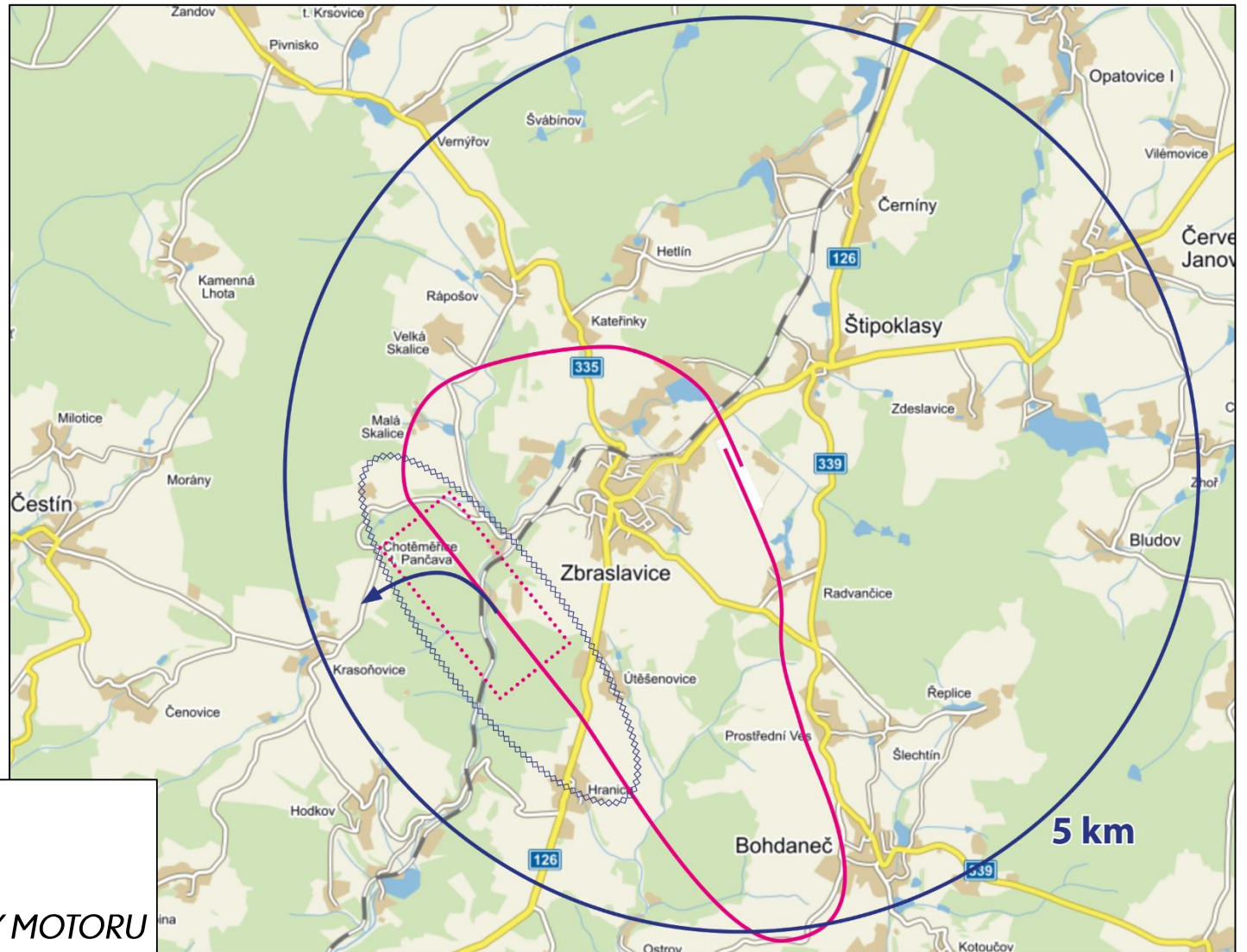
PŘISTÁVÁNÍ
VLEČNÝCH



V OBLASTI FINÁLE
DRÁHY 15 JSOU
DRÁTY
VYSOKÉHO
NAPĚTÍ A
BENZINOVÁ
PUMPA -
UDRŽUJTE SI NAD
PŘEKÁŽKAMI
DOSTATEK VÝŠKY
A RYCHLOSTI!



VZLETY RWY 15



-  SMĚR VLEKŮ
-  ZÓNA VYPNUTÍ
-  NEKROUŽIT POD 1200m MSL
-  OBLAST VYPNUTÍ / KONTROLY MOTORU

VYPNUTÍ (RWY 15)

- VÝŠKA VYPNUTÍ je 600M AGL (cca 1100m MSL)
- Vlekař „zamává“ křídly jako signál pro vypnutí.
- Po vypnutí budou vlečné letouny pokračovat v přímém letu a ujistí se, že vypnutí proběhlo v pořádku. Poté zahájí klesání.
- Po vypnutí pokračujte DOLEVA a opusťte zónu vypnutí. Kroužení pod 1200m MSL je v této zóně zakázáno.
- Motorové kluzáky mohou po vypnutí pokračovat v přímém letu, aby mohly v zóně určené pro kontrolu motoru svou pohonnou jednotku otestovat.

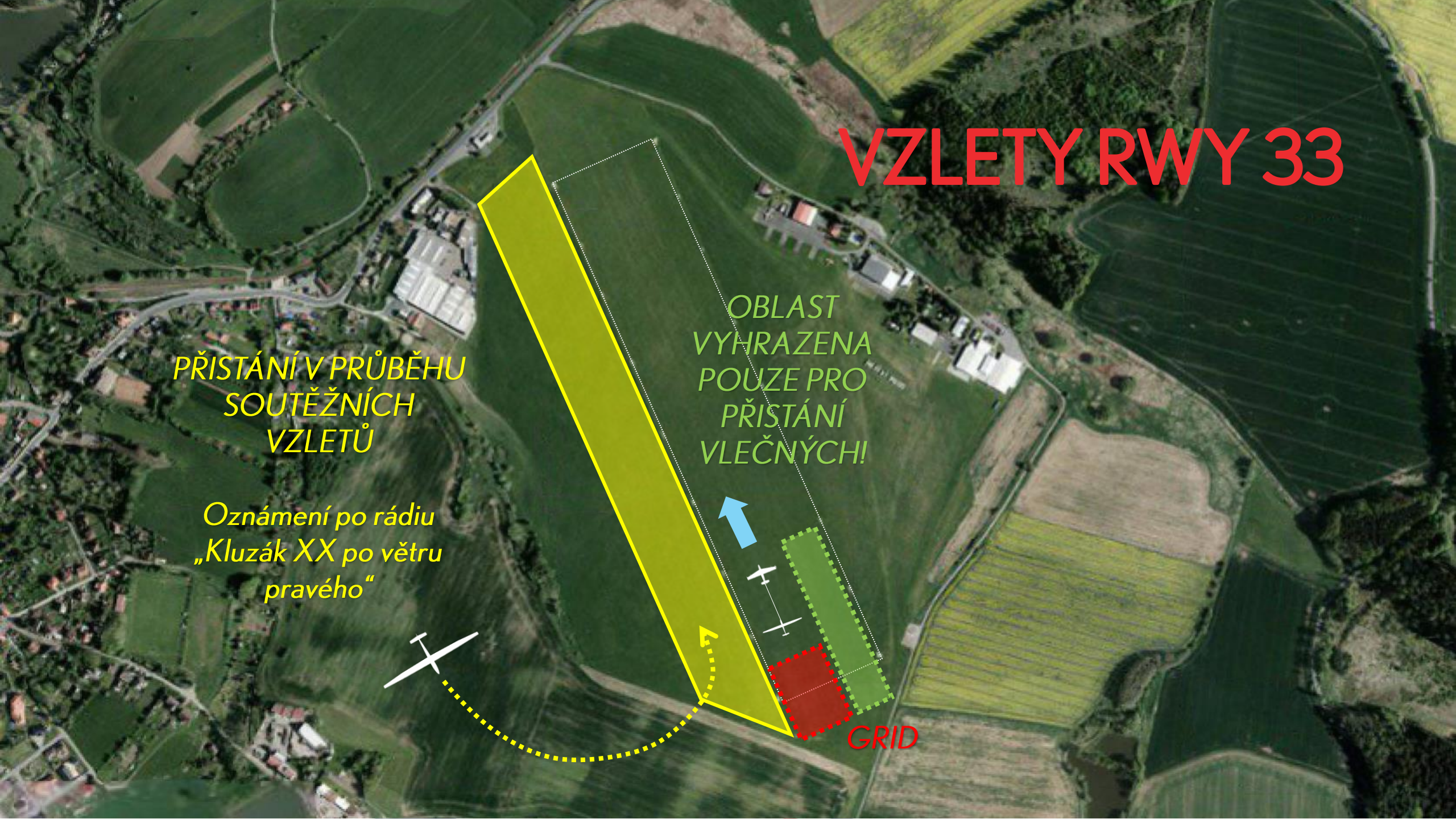
VZLETY RWY 33

PŘISTÁNÍ V PRŮBĚHU
SOUTĚŽNÍCH
VZLETŮ

Oznámení po rádiu
„Kluzák XX po větru
pravého“

OBLAST
VYHRAZENA
POUZE PRO
PŘISTÁNÍ
VLEČNÝCH!

GRID

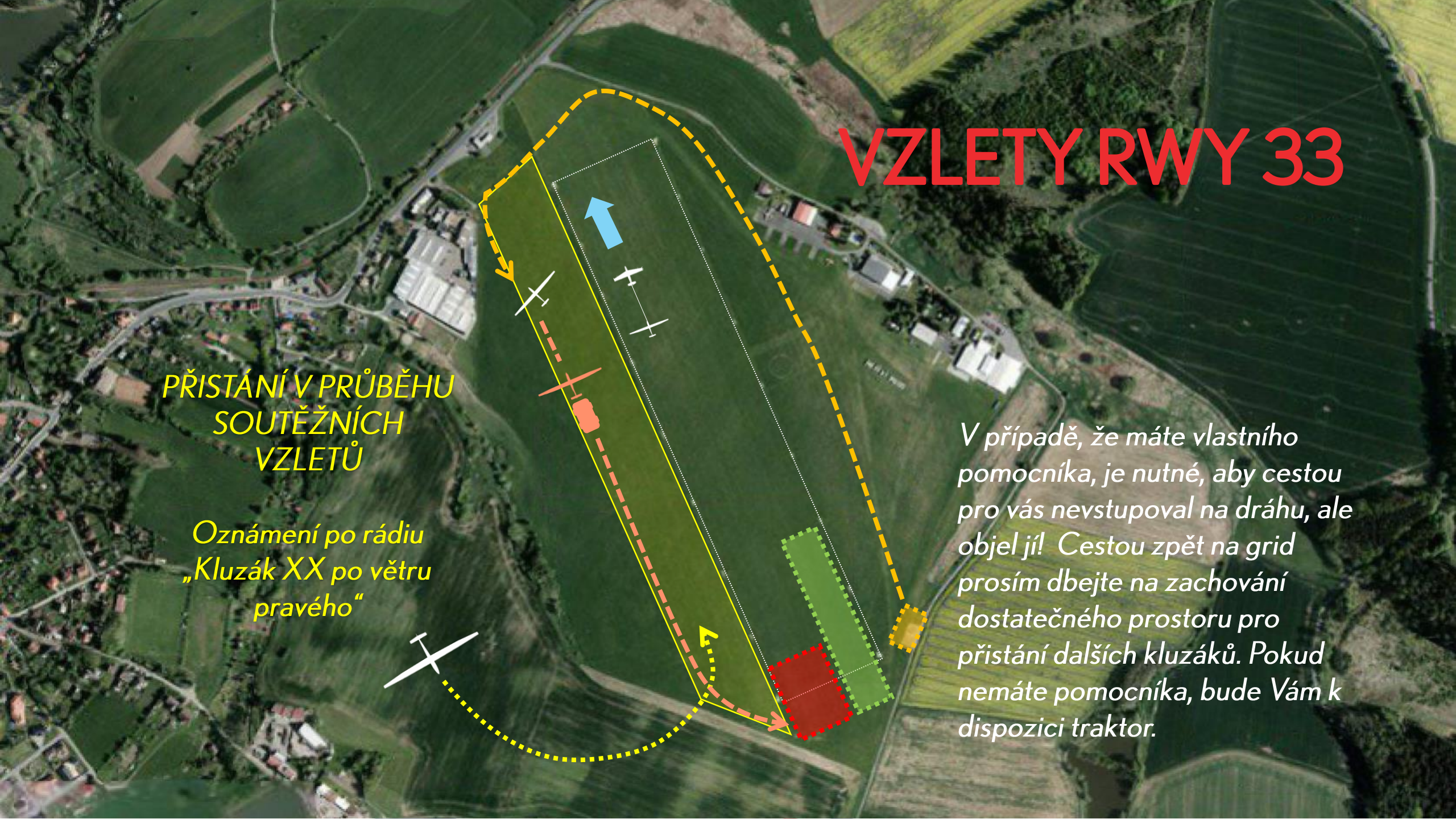


VZLETY RWY 33

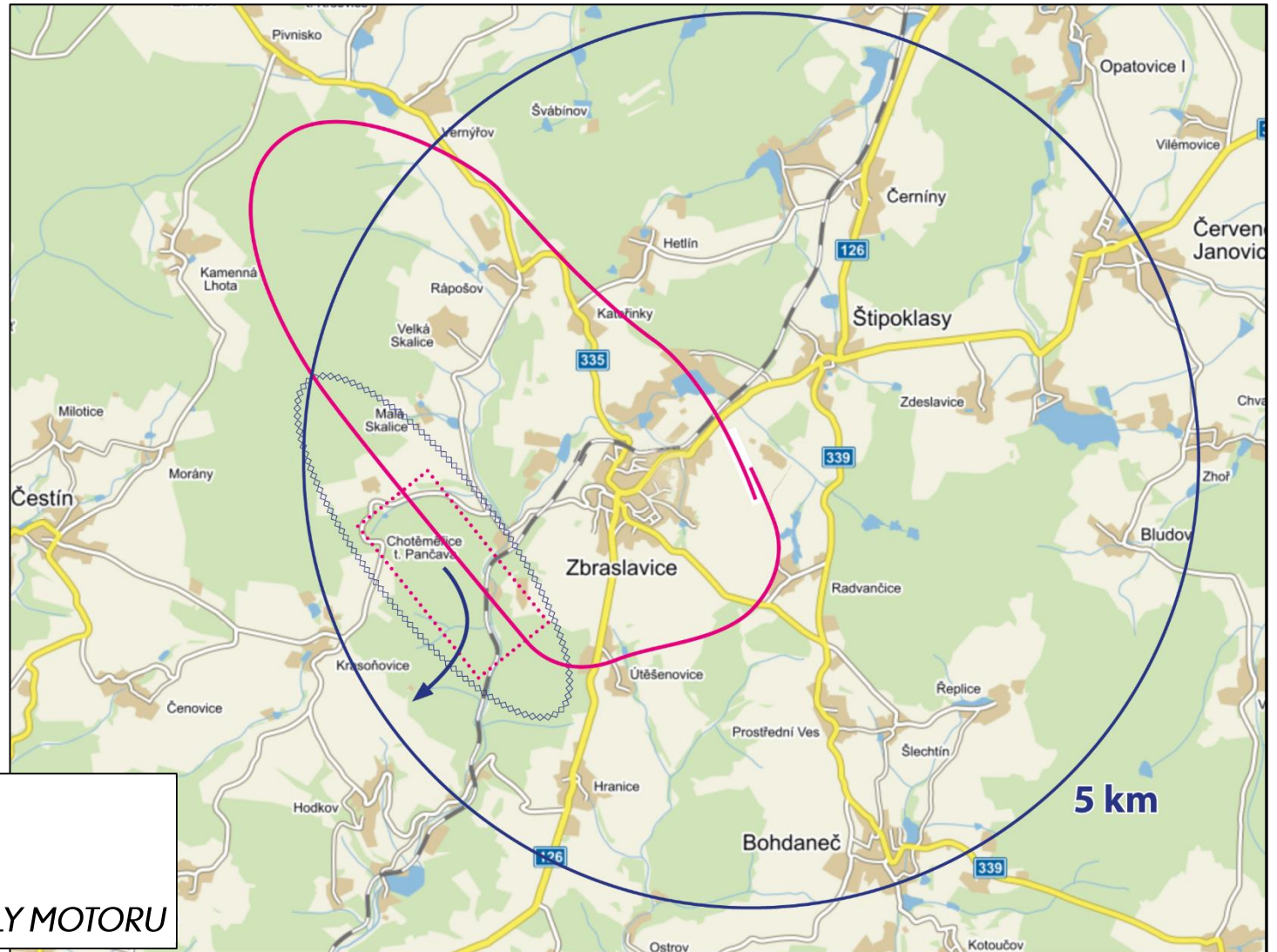
PŘISTÁNÍ V PRŮBĚHU
SOUTĚŽNÍCH
VZLETŮ

Oznámení po rádiu
„Kluzák XX po větru
pravého“

V případě, že máte vlastního pomocníka, je nutné, aby cestou pro vás nevstupoval na dráhu, ale objel jí! Cestou zpět na grid prosím dbejte na zachování dostatečného prostoru pro přistání dalších kluzáků. Pokud nemáte pomocníka, bude Vám k dispozici traktor.



VZLETY RWY 33



- SMĚR VLEKŮ
- ZÓNA VYPNUTÍ
- - - - - NEKROUŽIT POD 1200m MSL
- OBLAST VYPNUTÍ / KONTROLY MOTORU

VYPNUTÍ (RWY 33)

- VÝŠKA VYPNUTÍ je 600M AGL (cca 1100m MSL)
- Vlekař „zamává“ křídly jako signál pro vypnutí.
- Po vypnutí budou vlečné letouny pokračovat v přímém letu a ujistí se, že vypnutí proběhlo v pořádku. Poté zahájí klesání.
- Po vypnutí pokračujte DOPRAVA a opusťte zónu vypnutí. Kroužení pod 1200m MSL je v této zóně zakázáno.
- Motorové kluzáky mohou po vypnutí pokračovat v přímém letu, aby mohly v zóně určené pro kontrolu motoru svou pohonnou jednotku otestovat.

BEZPEČNOSTNÍ PŘÍSTÁNÍ

*VHODNÁ POLE PRO PŘÍSTÁNÍ
V PŘÍPADĚ TECHNICKÝCH
POTÍŽÍ PŘI VZLETU.*



CÍLOVÉ PROCEDURY

ZBRASLAVICE RADIO frekvence 126,630 MHz

„(Soutěžní číslo), (vzdálenost do cíle), (přistání z přímého/zařazení do okruhu)“

- Oznámení 10 km do cíle (a 5 km do cíle v případě vyššího provozu)
- Minimální výška na cílovém kruhu je 600m MSL
- Žádné pull-upy a podobné manévry po protnutí cílového kruhu
- Vyhněte se všem nebezpečným manévrum

CÍLOVÝ KRUH

Min. výška 600
m AMSL



PŘISTÁVACÍ PROCEDURY

Žádné vybočování – přímý výběh až do zastavení (drobná vybočení až na konci dráhy v případě, že přistáváte mezi prvními)

Přistání jako dlouzí! Za vámi přistávají další!

Okamžitě po přistání odvezte svůj kluzák mimo dráhu.

V průběhu přistání nevstupujte na dráhu!

V případě vyšší hustoty kluzáků na přistání, je možné využít stripu vedle dráhy (viz další slide).

PŘITÁVACÍ PROCEDURY

V PŘÍPADĚ VYŠŠÍ HUSTOTY
KLUZÁKŮ NA PŘISTÁNÍ JE
MOŽNO VYUŽÍT PRO PŘISTÁNÍ
TENTO STRIP.

Dráha 33 - hlášení:
„Kluzák XX finále vlevo od dráhy“

RWY 15 - hlášení:
„Kluzák XX finále vpravo od dráhy“

RWY 15

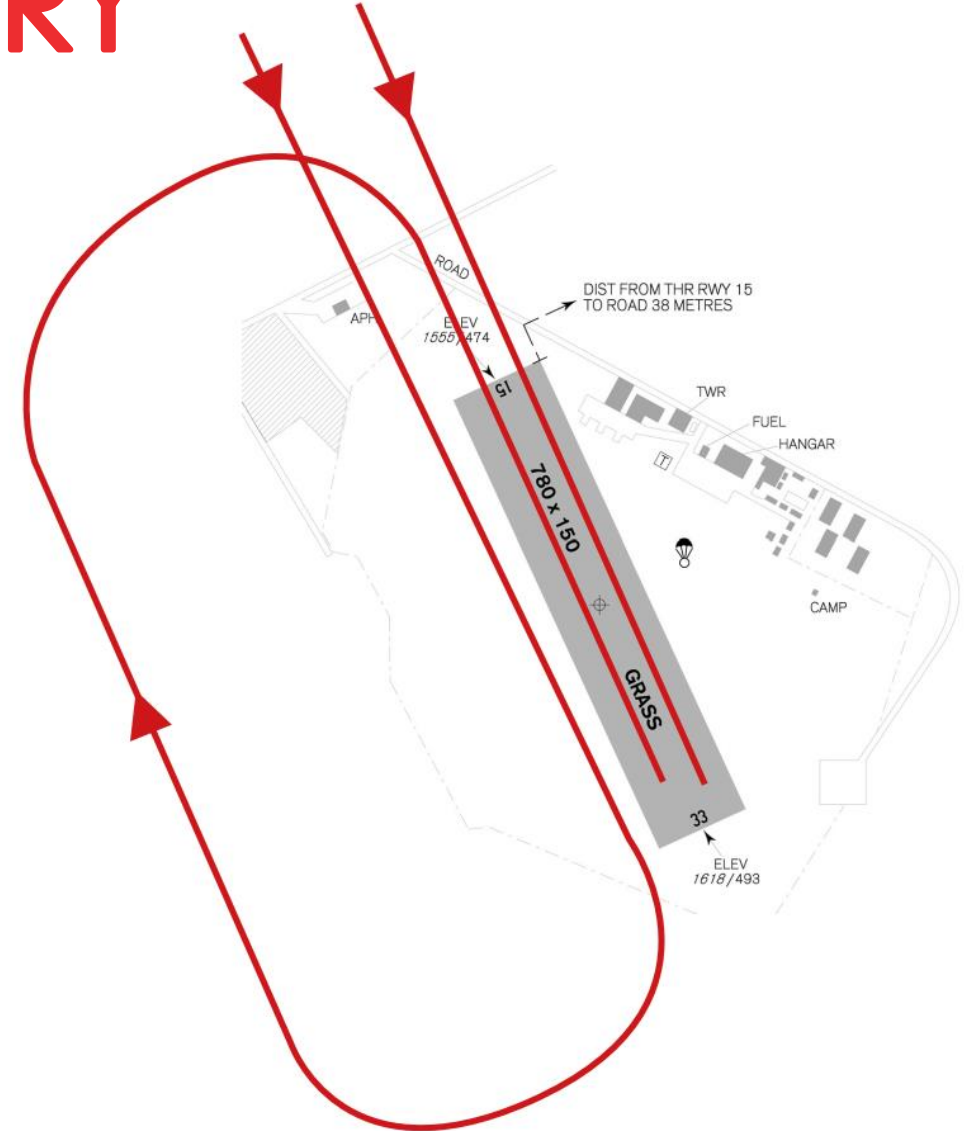
RWY 33

PROSTOR, VE KTERÉM JE
ZAKÁZÁNO PROVÁDĚT
PŘITÁNÍ/VÝBĚH

PŘISTÁVACÍ PROCEDURY RWY 15

PŘISTÁNÍ Z PŘÍMÉHO nebo ZAŘAZENÍ DO
OKRUHU

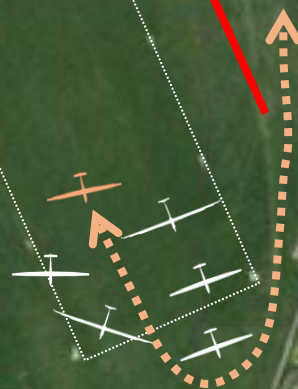
PLACHTAŘSKÉ OKRUHY PRAVÉ - RWY 15



PŘISTÁVACÍ PROCEDURY RWY 15

SMĚR PŘISTÁNÍ

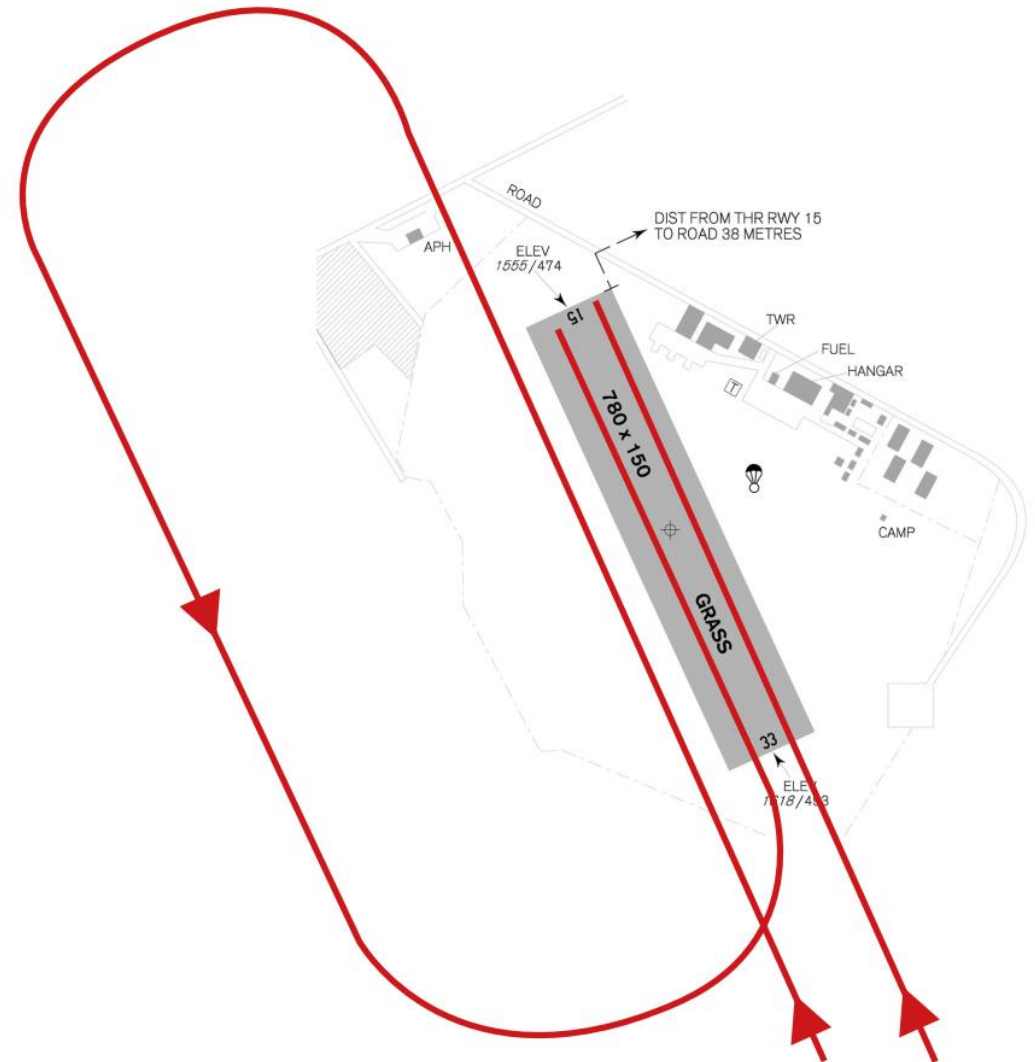
PŘI TRANSPORTU
VAŠEHO KLUZÁKU
NEVSTUPUJTE NA
DRÁHU!



PŘISTÁVACÍ PROCEDURY RWY 33

PŘISTÁNÍ Z PŘÍMÉHO nebo ZAŘAZENÍ DO
OKRUHU

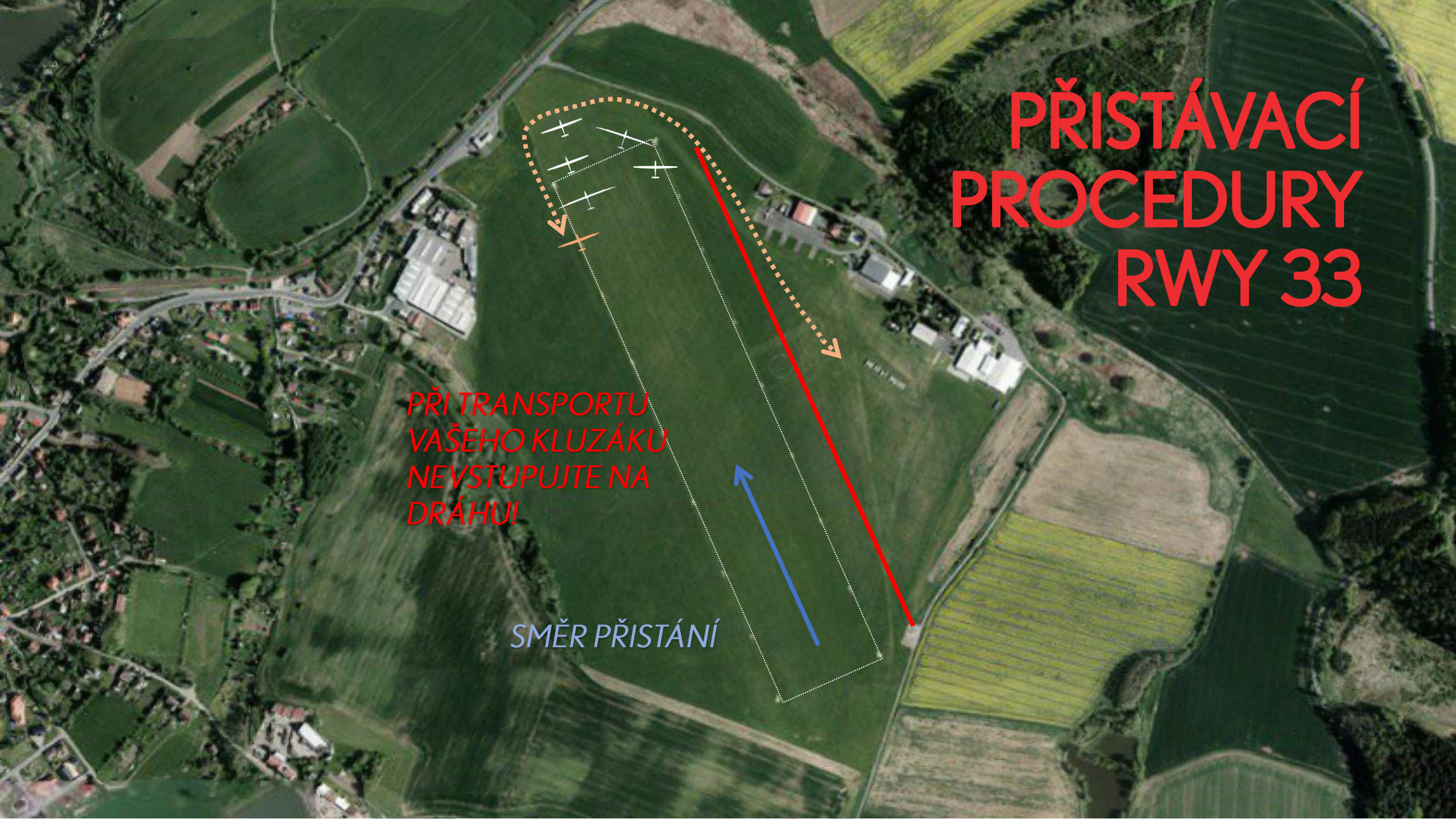
PLACHTAŘSKÉ OKRUHY LEVÉ - RWY 33



PŘISTÁVACÍ PROCEDURY RWY 33

*PŘI TRANSPORTU
VAŠEHO KLUZÁKU
NEVSTUPUJTE NA
DRÁHU!*

SMĚR PŘISTÁNÍ





UŽIJTE SI LETOŠNÍ AZ CUP!



AZ CUP tým